

Hvordan kommer jeg i gang?

- ◆ Kontakt kontaktpersonen i besøgstjenesten, eller udfyld formularen på *kristkirken.dk*.
- ◆ Kontaktpersonen har en samtale med dig om gensidige ønsker og forventninger.
- ◆ Du fremviser en ren straffeattest og skriver under på en tavshedserklæring, der opbevares fortroligt på kirkekontoret.
- ◆ Kontaktpersonen matcher dig med en besøgsvært = den, du besøger.
- ◆ Du og besøgsværten finder selv frem til tidspunkter, hvor I vil mødes.
Har I lyst, deltager kontaktpersonen gerne ved første møde.
- ◆ Skulle det ske, at I ikke passer så godt sammen, kan der rettes henvendelse til kontaktpersonen, som så kan aftale et besøg med en anden besøgsvært.

Kristkirken i Kolding

Haderslevvej 38
6000 Kolding
Telefon: 75 52 27 60

Kontaktperson for besøgstjenesten:

Dorthe Kock,
kirkemedarbejder
Telefon: 23 31 59 66
E-mail: dk@kristkirken.dk



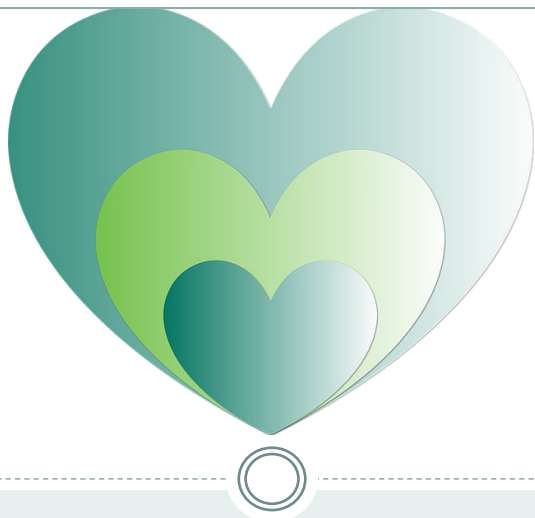
Kolding Provstis
Menighedspleje

Alt du bør vide om
at være frivillig

BESØGSVEN



Kristkirken i Kolding



Hvorfor blive besøgsven?

- ◆ Du har lyst til at gøre en forskel for et andet menneske.
- ◆ Du har overskud, tid og lyst til at være noget for et andet menneske.
- ◆ Du bliver selv beriget gennem besøgene.
- ◆ Rigtig mange ældre er meget ensomme, og som besøgsven er du med til at give dem øget livskvalitet, opmuntring og fornyelse i hverdagen.

Er der andet, jeg bør vide?

- ◆ Opstår der vanskeligheder, har du altid mulighed for at kontakte din kontaktperson. Du vil under alle omstændigheder blive kontaktet ca. to måneder efter du er startet.
- ◆ Besøgstjenesten vil ca. en gang om året invitere til netværksmøde, hvor der vil være fokus på det at være besøgsven, og du kan mødes med andre besøgsvenner og udveksle erfaringer.
- ◆ Du vil med jævne mellemrum blive inviteret til temamøder på provstiplan, hvor du har mulighed for at lære mere om relevante emner.
- ◆ Den, du besøger, skal kunne regne med dig, så overhold jeres aftaler og giv besked, hvis du bliver forhindret.
- ◆ Du er ved dine besøg forsikret gennem Samvirkende Menighedsplejer.
- ◆ Du har tavshedspligt.
- ◆ Der er risiko for et nyt venskab.

Hvad laver en besøgsven?

- ◆ Du kan f.eks. være ledsager ved en teatertur, lægebesøg eller ved søndagens gudstjeneste.
- ◆ Du kan lytte, samtale, gå ture, læse højt m.m.
- ◆ Du kan hjælpe med småting: Skifte batteri i høreapparater, læse breve højt eller hjælpe med kontakt til tandlægen.
- ◆ Du erstatter ikke hjemmeplejen.
- ◆ Du er en ven, og kommer ikke for at tale om egne interesser eller for at missionere.
- ◆ Du modtager ikke gaver og penge.



Mange ældre sætter pris på højtlesning